



#### INFORMATIONS GÉNÉRALES

Organisation : BALISE 04  
Directeur de course : Daniel ANDRE  
Arbitre : Matthieu BRUN  
Contrôleur des circuits : Matthieu PUECH  
Traceur : Clément PAYAN  
GEC : Anne—Laure CHAMPIGNY

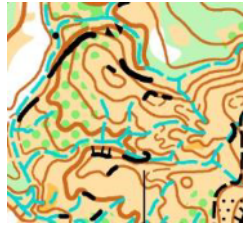
#### COURSE COMPTANT POUR LE CLASSEMENT NATIONAL

OUI



#### CARTE

Nom : Pavoux  
2022-D04-97  
Relevés : 2022  
Cartographe : Daniel Seckler



Échelle : 1/10000  
Équidistance : 5m  
Type de terrain : méditerranéen raviné



#### ACCÈS

Suivre le fléchage à partir de l'intersection D16/D116 entre Forcalquier et Sigonce ; lien googlemap : <https://maps.app.goo.gl/CYR4LL526JeTMq8e9>

**La grande prairie de Pavoux est strictement interdite aux véhicules et aux piétons. Respectez les fléchages et les consignes des organisateurs.**  
**Camping-cars interdits sur place la veille.**  
**Parking limité, favorisez le covoiturage.**

Distance parking - aréna : A proximité (5mn maxi)  
Accueil – Départ : 400m, 30m D+  
Arrivée - accueil : A proximité



#### HORAIRES

Accueil : à partir de 9h

Départ :  
Départs de 10h à 12h

Inscriptions et prises d'horaire de départ obligatoirement en ligne (voir chapitre dédié ci-après)

Remise des récompenses : 14h (par catégorie PACA)

Fermeture des circuits :  
14h30



#### CIRCUITS

Nombre de circuits compétition : 10 + Vert accompagné  
Circuits non chronométrés (loisirs) : 3  
**Circuit Vert accompagné** : Les accompagnateurs ne pourront effectuer le circuit qu'après avoir couru.



#### RÉSULTATS

<http://www.co-paca.info/challenge-paca-co>

<https://liveresultat.orienting.se>



#### SERVICES

Buvette : boissons fraîches  
Petite restauration : salé, sucré  
Possibilité de commander un sandwich jambon/fromage ou végétarien à 4€ avant le 27 mai auprès de Bastien (babas8274@hotmail.fr)





## TARIFS

Licenciés FFCO :

adulte : 9€ / jeune (- de 18ans) : 6€ / circuit accompagné : 3€

Non-licenciés FFCO chronométrés (comprend le Pass et le prêt d'une puce contre pièce d'identité) :

Circuits violet et orange : 14€

Circuits jaune, bleu et vert : adulte : 12€ / jeune (- de 18ans) : 8€

Coureurs préinscrits et absents le jour de la course : 2€

Inscription sur place (dans la limite des cartes disponibles) : +2€

Familles non chronométrées: 20 € (3 cartes et une puce)

Individuels non chronométrés loisirs: adulte 12 € / jeune 8€



## INSCRIPTIONS

Licenciés FFCO : Inscription obligatoire sur <http://inscriptions.co-paca.info/> avant le 25 mai à 23h59Non-licenciés FFCO chronométrés : Inscription obligatoire sur <http://inscriptions.co-paca.info/> avant le 25 mai à 23h59Loisirs non chronométrés : Inscription en ligne sur <http://inscriptions.co-paca.info/>. Possibilité de s'inscrire sur place avec préinscription vivement conseillée auprès de Balise 04 (Voir Contact) car les cartes disponibles sur place seront en nombre limité.

/!\ **L'accès aux circuits chronométrés** est réservé aux titulaires d'une licence compétition ou découverte compétition (jusqu'au niveau jaune inclus) et aux non-licenciés titulaires d'un titre de participation ad hoc respectant les conditions médicales d'accès : attestation de prise de connaissance du [questionnaire médical fédéral](#) et des [recommandations des cardiologues du sport](#) pour les majeurs, [questionnaire médical](#) ou certificat médical de moins de 6 mois pour les mineurs.

**Les horaires de départ sont à choisir avant le 28 mai (23H) sur le site**<http://cab84.free.fr/ligue/index.html>. Passée cette date, il faudra passer par l'accueil pour prendre une heure de départ.**Les retardataires** devront obligatoirement repasser par l'accueil pour prendre une nouvelle heure de départ.**Le circuit « accompagné »** ne pourra être réalisé qu'après avoir couru.

## CONTACT

Daniel ANDRE : [danielandre.sstrn@free.fr](mailto:danielandre.sstrn@free.fr) ou 06 85 93 09 14Les consignes de course, et notamment les caractéristiques des circuits, seront transmises aux clubs et disponibles sur <http://co-paca.info/> avant la clôture des inscriptions.