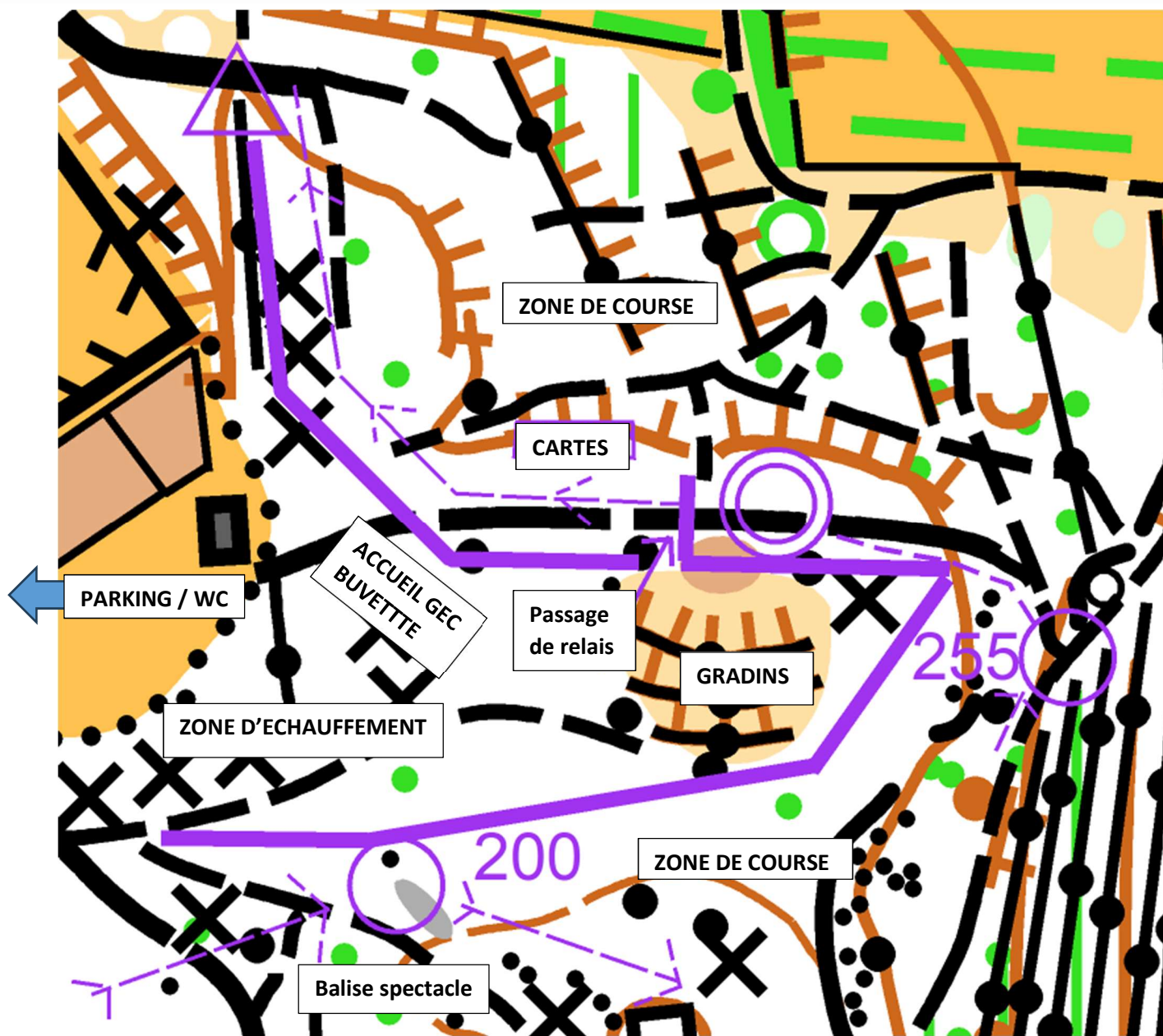
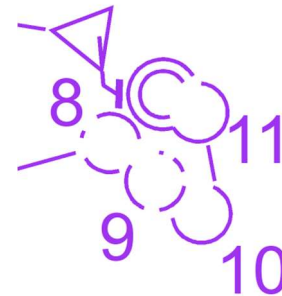
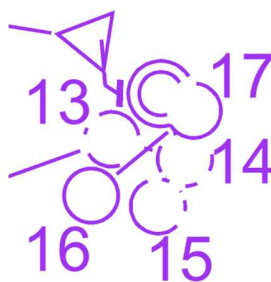


PLAN DE L'ARENA



ATTENTION : DERNIERE BOUCLE TRES COURTE : MOINS DE 5 MIN !!!

La zone de la dernière boucle (après la balise spectacle/radio 200) est peu étendue, les postes sont proches, les ronds peuvent se toucher sur la carte : bien lire les numéros d'ordre sur la carte, et les définitions, pour prendre les bons postes dans le bon ordre !



ANNONCE DE COURSE * RÉGIONALE



Consignes complémentaires :

Les épingles ne seront pas fournies.

Les dossards sous enveloppe seront à récupérer auprès de l'accueil par un responsable du club qui vérifiera les informations sur les équipes et les numéros de puces.

Vous traverserez la route d'accès peu de temps après le départ. Soyez attentif !!

