

# Informations et consignes CO Bel -Air

Dimanche 10 avril 2022



Nous sommes accueillis par la commune de Grambois. Nous demandons à chacun, de bien vouloir respecter l'environnement dans lequel vous allez évoluer ainsi que les autres usagers.

## Parking :

L'accès à la course et au parking est fléché dans le village de Grambois.

La voie DFCI utilisée par le parking des voitures est accidentée (accès très pentu) avec un garage imposé en marche arrière. Cette voie est inaccessible aux camping-cars.

Les camping-cars devront donc se garer le long de la route goudronnée d'accès au DFCI dans les emplacements indiqués par les signaleurs ; il y a un nombre de places limité.

**Merci dans tous les cas de respecter les indications des signaleurs.**

## Accueil:

Il est fortement conseillé de prendre un horaire de départ avant samedi 9 avril 8h sur <http://cab84.free.fr/lubo>, dans le cas contraire il est **obligatoire** de passer à l'accueil pour en obtenir un. Les Non-Licenciés chronométrés devront également passer à l'accueil pour règlement de leur course et récupération éventuel de leur puce (contre caution).

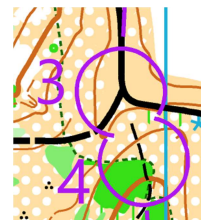
## Caractéristiques des circuits :

Circuits	Distances	Dénivelées	Nombres de postes
A	6,1 km	260	22
B	5,6 km	200	17
C	4,1 km	170	16
D	3,15 km	125	13
E	2,4 km	110	12
Orange	3,6 km	175	16
Jaune	3,1 km	80	10
Bleu	2,45 km	90	9
Vert	2,2 km	30	10

Les circuits A et B sont au 1/10000, les autres au 1/7500

## Consignes spécifiques Circuit Vert :

- **Le premier partiel comporte une partie jalonnée dès le triangle de départ qui quitte tout de suite le sentier**
- Des smileys sont utilisés aux endroits critiques pour indiquer les bons choix et les mauvais !
- Les postes 3 et 4 sont très proches, pensez bien à poinçonner les 2 (voir fig ci-contre)



### Terrain :

Le terrain est assez accidenté (ravines, chemins raides), l'utilisation de chaussures bien cramponnées est fortement recommandée comme le port des guêtres ; les romarins ont beaucoup grandi depuis la cartographie en 2019-2020, la navigation dans les zones « ouvertes » est un peu moins rapide mais ça passe toujours !

Beaucoup de circuits passent à proximité d'une vigne : il est interdit d'y pénétrer, seul la longer est autorisé



### Arrivée

L'arrivée se trouve en pleine nature loin de l'arène (800m et 100m de dénivelé) ; vous n'y trouverez pas d'eau, soyez donc autonome de ce côté-là.

En cas d'abandon, n'oubliez pas de passer quand même à la GEC, merci.

### Résultats

Ils seront disponibles en direct sur :

<https://liveresultat.orientering.se/followfull.php?lang=fr&comp=22074>.

Les postes départ et arrivée seront relayés en radio. Pour permettre le suivi de chacun nous demandons à tous ceux qui ont des changements de puces de le faire savoir à la GEC avant de prendre le départ.

### Buvette

Buvette : Lunch box végétarienne 7€ (sandwich, dessert et boisson au choix) précommandes par mail [nathaliemontebello@gmail.com](mailto:nathaliemontebello@gmail.com)

Petite buvette et petite restauration (gâteaux sucrés ou salés) également sur place.

### Contacts :

Frédéric Gibiat : [frederic.gibiat@wanadoo.fr](mailto:frederic.gibiat@wanadoo.fr) 06 43 81 16 05