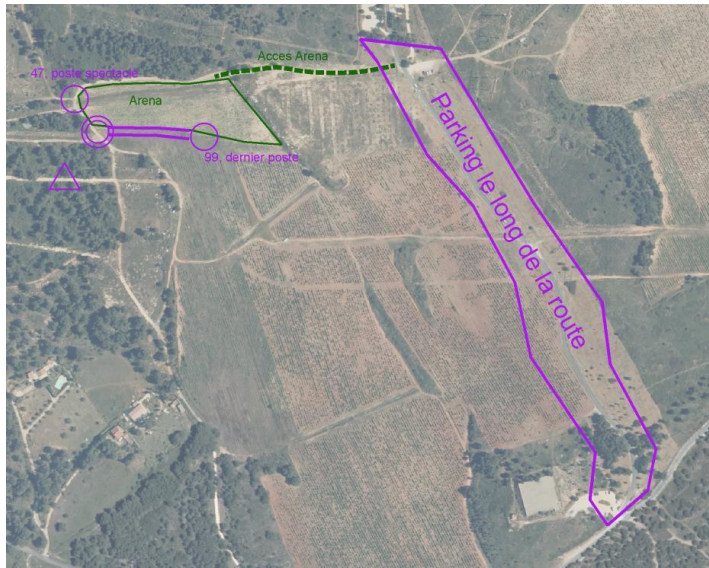


# Consignes de course CPC 2018

**Parking** tout le long de la route du parc. Il n'y a plus de place après la grande ligne haute tension .



**Attention** : extension 2018 de la carte à la norme ISOM 2017. Quelques précisions :

Les barrières DFCI ne sont plus dessinées !

Tous les « bancou » sont dessinés en abrupts de terre (fini le muret)

Les cuves d'eau des chasseurs sont des objets particuliers dû à l'homme (x)

La végétation est **en vert 4 lorsqu'elle est infranchissable...** de la même façon, quand la végétation basse (rayée vert) est infranchissable, c'est le vert 4 qui s'impose . Le rayé vert serré passe très ralenti

Une zone de la carte a brûlé, aussi, si la carte est blanche, le terrain lui, est noir !

**Départ en masse des 1°** relayeurs du CPC à 10h30 . échelle 1/7 500°

Circuits 1 et 3 : 4720 m + 70 m dénivelée

Circuits 2 et 4 3100 m + 30 m dénivelée

Circuit 5 6260 m + 130 m dénivelée

**Départ en masse du mini relais** à 10h40. Echelle 1/7500°

1° et 2° relais niveau vert-bleu. 1930 m plat

3° relais niveau bleu-jaune. 2890 m + 30 m dénivelée

**Constitution des équipes avec H/D 14 max**, au-delà, l'équipe est en open

**Départ en masse des relayeurs non partis** à la discrétion de l'arbitre (vers 13H30) mais

pas avant que le podium du CPC soit établi ! **Fermeture des circuits 15 h 30**

**Proclamation des résultats 15h** ( plus tôt si les 4/5° des équipes sont rentrées.)

**Circuit loisir** : départs entre 10h40 et 13h30

**Buvette et petite restauration sur place**